

公売財産明細書

公売（入札）期間 公売開始：令和2年2月26日 9：00

公売締切：令和2年3月 3日 17：00

公売の場所 群馬県前橋行政県税事務所

売却区分番号 01-1



群馬県前橋行政県税事務所

物件明細書					
売却区分番号	01-1		見積価額	金285,490,000円	
			公売保証金	金28,600,000円	
財産の表示 (不動産登記簿による表示)					
				現況	
(土地の表示)					
土地1	所在地	在番目積	前橋市大手町二丁目 6番3 宅地 557.32㎡		
土地2	所在地	在番目積	前橋市大手町二丁目 6番4 宅地 104.59㎡		
土地3	所在地	在番目積	前橋市大手町二丁目 6番9 宅地 777.32㎡		
土地4	所在地	在番目積	前橋市大手町二丁目 6番10 宅地 152.72㎡		
土地5	所在地	在番目積	前橋市大手町二丁目 6番15 宅地 118.55㎡		
土地6	所在地	在番目積	前橋市大手町二丁目 6番16 宅地 61.14㎡		
(建物の表示)					
建物1	所在地	在	前橋市大手町二丁目 6番地9、6番地3、6番地4、6番地10、 6番地15、6番地16 6番9 事務所 鉄骨鉄筋コンクリート造陸屋根9階建		
	家屋番号				
	種類				
	構造				
	床面積		1階 1134.44㎡ 2階 1006.54㎡ 3階 1094.44㎡ 4階 1094.44㎡ 5階 1094.44㎡ 6階 1094.44㎡ 7階 1094.44㎡ 8階 1094.44㎡ 9階 1071.88㎡		
(附属建物の表示)					
	符号		1		
	種類		物置		
	構造		鉄筋コンクリート造陸屋根平家建		
	床面積		12.64㎡		
	符号		2		
	種類		駐車場		
	構造		鉄骨造陸屋根平家建		
	床面積		37.90㎡		
特記事項					
<ul style="list-style-type: none"> ・上記物件は、消費税課税財産と非課税財産が混在する混在財産で、一括公売となります。 ・売却決定は、入札価額欄に記載した金額により行います。 					
注意事項					
<ul style="list-style-type: none"> ・公売財産の面積は、公簿上によるものです。 ・執行機関は、不動産登記上の権利移転のみを行います。 ・執行機関は、公売財産の引渡しの義務を負いません。物件内の動産類の処理やゴミなどの撤去、占有者の立ち退きなどについては、全て買受人自身で行ってください。 ・隣地との境界確定は、買受人と隣接地所有者との間で行ってください。 ・執行機関は、瑕疵担保責任を負いません。 ・買受代金を納付した時に危険負担は買受人に移転します。したがって、その後に発生した財産の破損、焼失などによる損害の負担は買受人が負うことになります。 ・権利移転に必要な書類は、買受代金納付期限までに執行機関に提出してください。 ・権利移転に伴う費用（登録免許税等）は、買受人の負担となります。 ・地方税法の規定に基づき、不動産取得税及び固定資産税が課税されます。 					

土地・建物の概況及び利用状況

土地1・土地2・土地3・土地4・土地5・土地6		
物件の位置	最寄り駅までの距離	JR両毛線「前橋」駅から北西へ約1.2km
	中心地までの距離	約480m(国道50号沿い(「本町二丁目」交差点付近))
	公共施設までの距離	前橋市役所まで約320m
付近の状況等	当該物件は、前橋市中心地に近い幹線道路沿いの商業地域にあり、前橋駅北口～本町通り(国道50号沿い)～群馬県庁前に至る、同市の中心的商業地域の一角に位置する。	
主な公法上の規制等	都市計画区分	市街化区域
	用途地域指定	商業地域
	建ぺい率	80%
	容積率	600%
	防火規制	防火地域(南側市道端より11mまで)・準防火地域(南側市道端より11m超)
	その他の規制	駐車場整備地区
画地条件	地勢	平坦
	形状	不整形地
	間口・奥行	間口33m、奥行55～73m
接道状況	南側約34mが現況幅員約26mの両側歩道付き舗装市道に、西側約22m・19m(2箇所)が現況幅員約10mの片側歩道付き舗装市道に、また、北側約12mが現況幅員約12mの両側歩道付き舗装市道に、それぞれ等高に接面する。	
土地の利用状況	利用状況等	建物1の敷地に供されている。
供給処理施設	上水道：あり 下水道：あり ガス：あり(都市ガス)	
特記事項	<ul style="list-style-type: none"> ・土地には動産等が存在します。処分等については、買受人が所有者と協議を行ってください。 ・周知の埋蔵文化財包蔵地(遺跡名：前橋市0131)の指定を受けており、土木工事等に際しては文化財保護法第93条による届出が必要です。 ・土壌汚染や地下埋設物の有無について、現地での調査は行っていないため不明です。 	

建物1		
建築時期 経過年数	建築年月日	平成元年6月2日新築
	経過年数	30年
仕様	構造	鉄骨鉄筋コンクリート造陸屋根9階建
床面積	登記床面積	1階 1134.44㎡
		2階 1006.54㎡
		3階 1094.44㎡
		4階 1094.44㎡
		5階 1094.44㎡
		6階 1094.44㎡
		7階 1094.44㎡
		8階 1094.44㎡
		9階 1071.88㎡
用途	事務所	
建物の利用状況	<ul style="list-style-type: none"> ・建築後約30年が経過しており、現在は一棟全体が空家の状態となっておりますが、以前は9階建ての事務所として使用されてきました。 ・1階は事務所、エントランス、風除室、駐車場、管理室、湯沸室、トイレ、電気室等が、2階から9階は事務所、湯沸室、トイレ等があります。 ・付帯設備として、電気、空調、給排水設備、防災設備、昇降機設備、駐車場設備があります。 ・外構工事は、アスファルト舗装、門、塀、駐輪場、植栽等が施工されています。 ・駐車場はタワー式で2基(駐車場は他に附属建物(符号2)として1基ある)あり、それぞれの収容台数は約30台で、駐車可能車両は、最大長4.9m・最大幅1.8m・最大高約1.6mです。 ・エレベーターは、南部に2基、北部に1基、計3基あり、それぞれの定員は17名、積載荷重は1,150kgです。 	
特記事項	<ul style="list-style-type: none"> ・修繕等の実施の有無・時期は不明であり、経年相応の摩滅・破損・老朽化が認められます。 ・付帯設備については、長期間使用していない状態が継続しているため、補修や修理等が必要となる可能性があります。 ・南部のエレベーターホール床にクラック(発生要因、発生時期は不明)などが見受けられます。 ・空調設備、昇降機設備、駐車場設備について、使用の可否等は不明です。 ・本物件内には、什器備品等多数の動産が存在します。処分等については、買受人が所有者と協議を行ってください。 	

附属建物（符号1）		
建築時期	建築年月日	平成元年6月2日新築
経過年数	経過年数	30年
仕様	構造	鉄筋コンクリート造陸屋根平家建
床面積	登記床面積	12.64㎡
用途	物置	
建物の利用状況	現在は利用されていません。また、使用の可否は不明です。	
特記事項	<ul style="list-style-type: none"> ・経年相応の摩滅・破損・老朽化が認められます。 ・内部の仕様資材等は不明です。 	
附属建物（符号2）		
建築時期	建築年月日	平成2年1月16日新築
経過年数	経過年数	30年
仕様	構造	鉄骨造陸屋根平家建
床面積	登記床面積	37.90㎡
用途	駐車場	
建物の利用状況	現在は利用されていません。また、使用の可否は不明です。	
特記事項	<ul style="list-style-type: none"> ・経年相応の摩滅・破損・老朽化が認められます。 ・設備概要は主である建物内の駐車場と同程度で、収容台数は約30台で、駐車可能車両は、最大長4.9m・最大幅1.8m・最大高約1.6mです。 	

売却区分番号

01-1

所在図



※ 地図等は、現地の状況をイメージしやすくするために作成したものであり、縮尺・位置等は実際と異なる場合があります。あくまでイメージするための参考としてお考えください。

売却区分番号

01-1

所在図

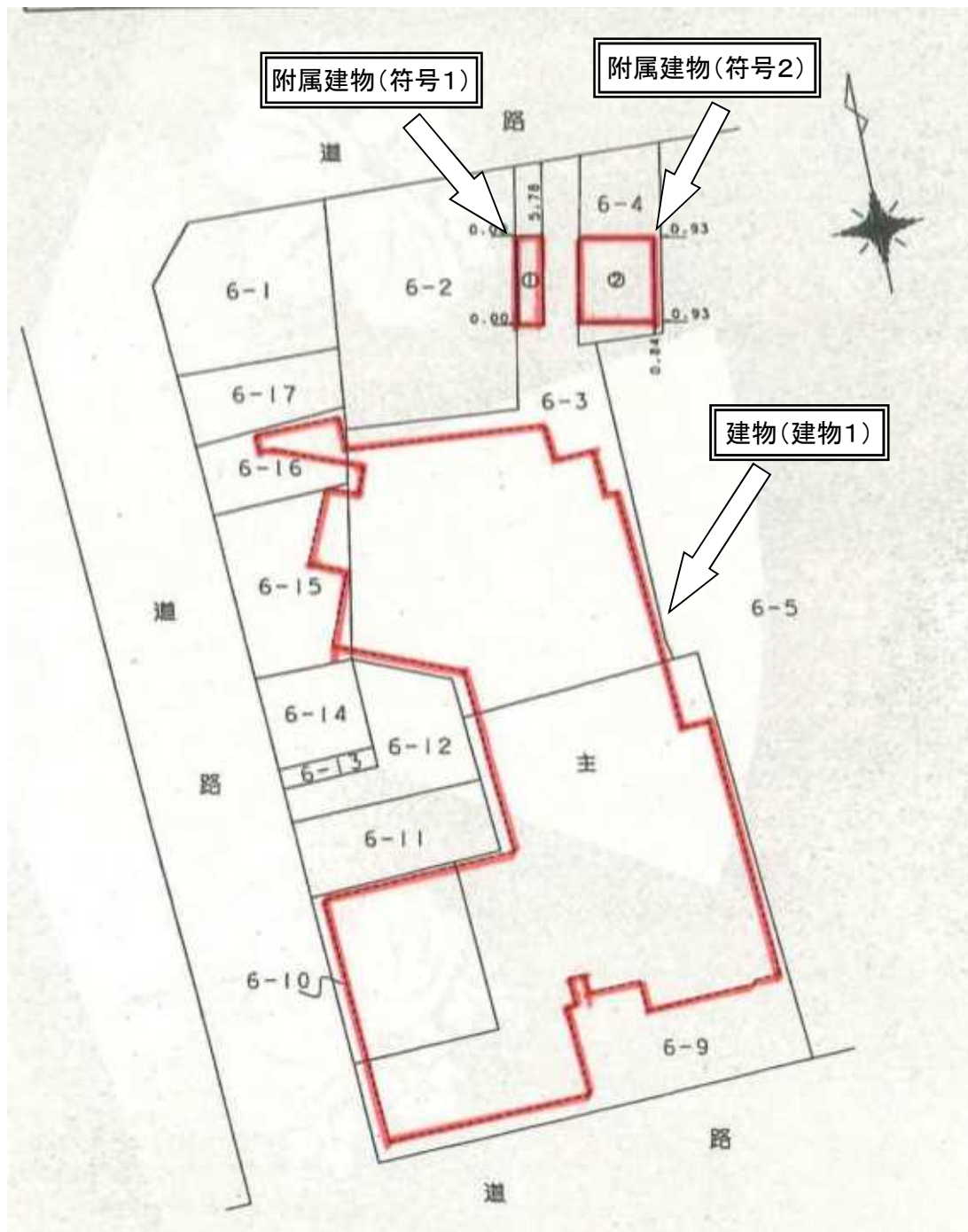


※ 地図等は、現地の状況をイメージしやすくするために作成したものであり、縮尺・位置等は実際と異なる場合があります。あくまでイメージするための参考としてお考えください。

売却区分番号

01-1

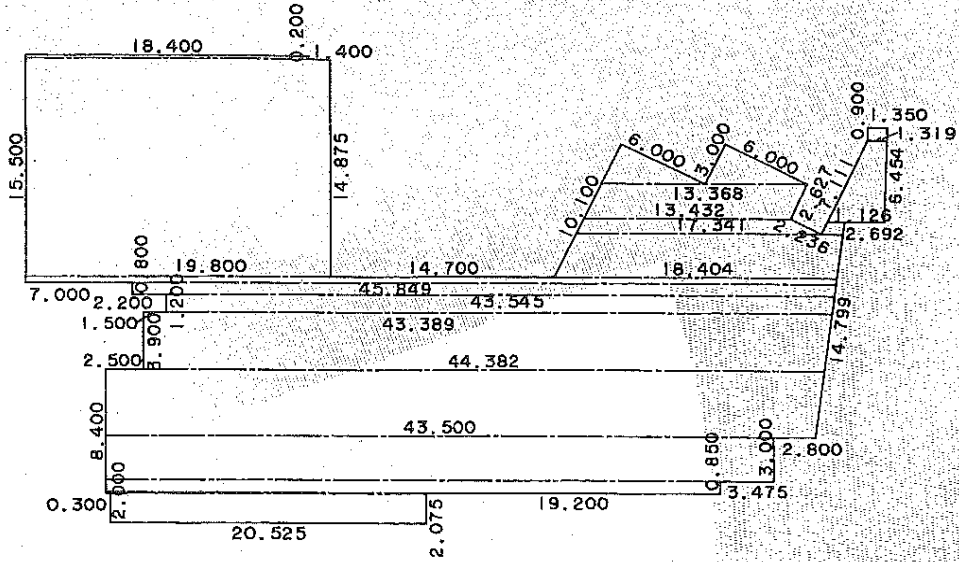
建物配置図



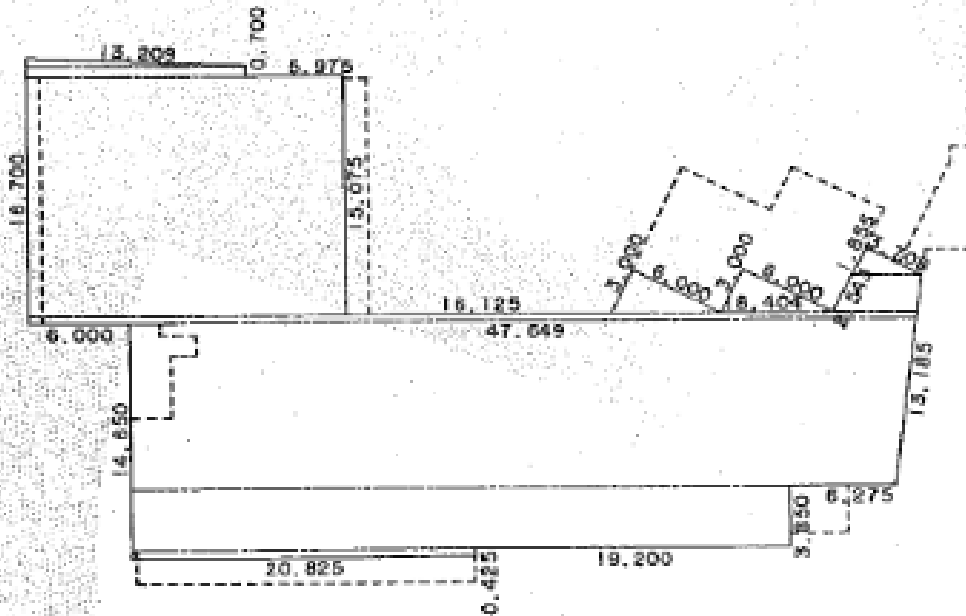
※ 地図等は、現地の状況をイメージしやすくするために作成したものであり、縮尺・位置等は実際と異なる場合があります。あくまでもイメージするための参考としてお考えください。

建物1

1階



2階



※平面図等は、現地の状況をイメージしやすくするために作成したものであり、縮尺・位置等は実際と異なる場合があります。あくまでイメージするための参考としてお考えください。

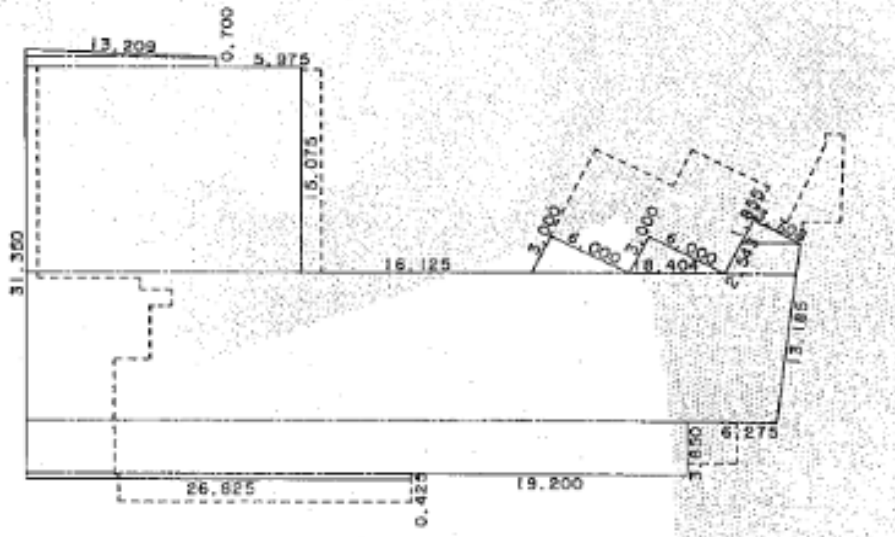
売却区分番号

01-1

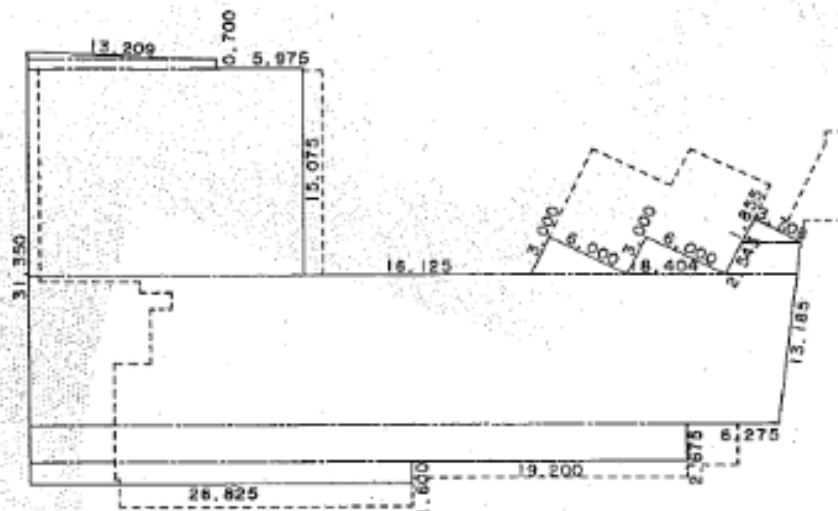
建物平面図

建物1

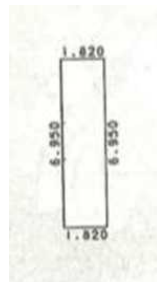
3階~8階



9階



附属建物(符号1)



附属建物(符号2)

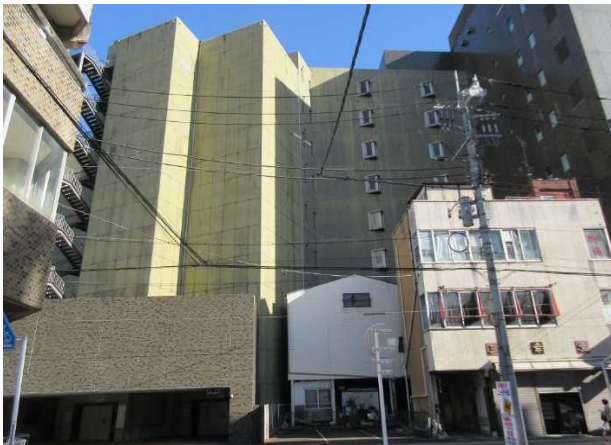


※平面図等は、現地の状況をイメージしやすくするために作成したものであり、縮尺・位置等は実際と異なる場合があります。あくまでイメージするための参考としてお考えください。

売却区分番号

01-1

写真-1



売却区分番号

01-1

写真-2

