

- 災害時の避難や、事前の防災対策に役立つ情報を公開。
- 全国の防災情報を1つの地図上で重ねて閲覧可能に。

## 大雨が降ったとき

- ・どこが浸水するおそれがあるか？
- ・どこで土砂災害の危険があるのか？
- ・どこの道路が通行止めになりやすいのか？



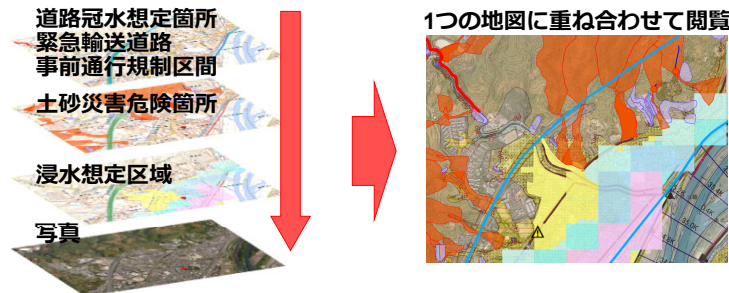
## 地震のとき

- ・どこが揺れやすいのか？
- ・活断層はどこにあるのか？
- ・大規模な盛土造成地はどこなのか？



## 重ねるハザードマップ

様々な防災に役立つ情報を、全国どこでも1つの地図上で重ねて閲覧できます。



## わがまちハザードマップ

全国の市町村のハザードマップを閲覧することができます。



東京都千代田区洪水ハザードマップ



藤沢市津波ハザードマップ

このような防災に関する様々な情報が分かるので、避難計画・防災対策に役立ちます。



国土交通省ハザードマップポータルサイト  
<http://disaportal.gsi.go.jp/>

ハザードマップ

検索

# ハザードマップポータルサイトの操作方法

## ハザードマップポータルサイト

～身のまわりの災害リスクを調べる～

使い方
利用規約
問い合わせ
関連情報

### 重ねるハザードマップ

～災害リスク情報などを地図に重ねて表示～

洪水・土砂災害・津波のリスク情報、道路防災情報、土地の特徴・成り立ちなどを地図や写真に自由に重ねて表示できます。

地図を見る

場所を入力

例：茨城県つくば市北郷1 / 国土地理院 ✕ 🔍

表示する情報を選ぶ



洪水(想定最大規模)

洪水(計画規模)はこちら



土砂災害



津波



道路防災情報

※掲載データに関する留意事項

### わがまちハザードマップ

～地域のハザードマップを入手する～

各市町村が作成したハザードマップへリンクします。地域ごとの様々な種類のハザードマップを閲覧できます。

地図で選ぶ

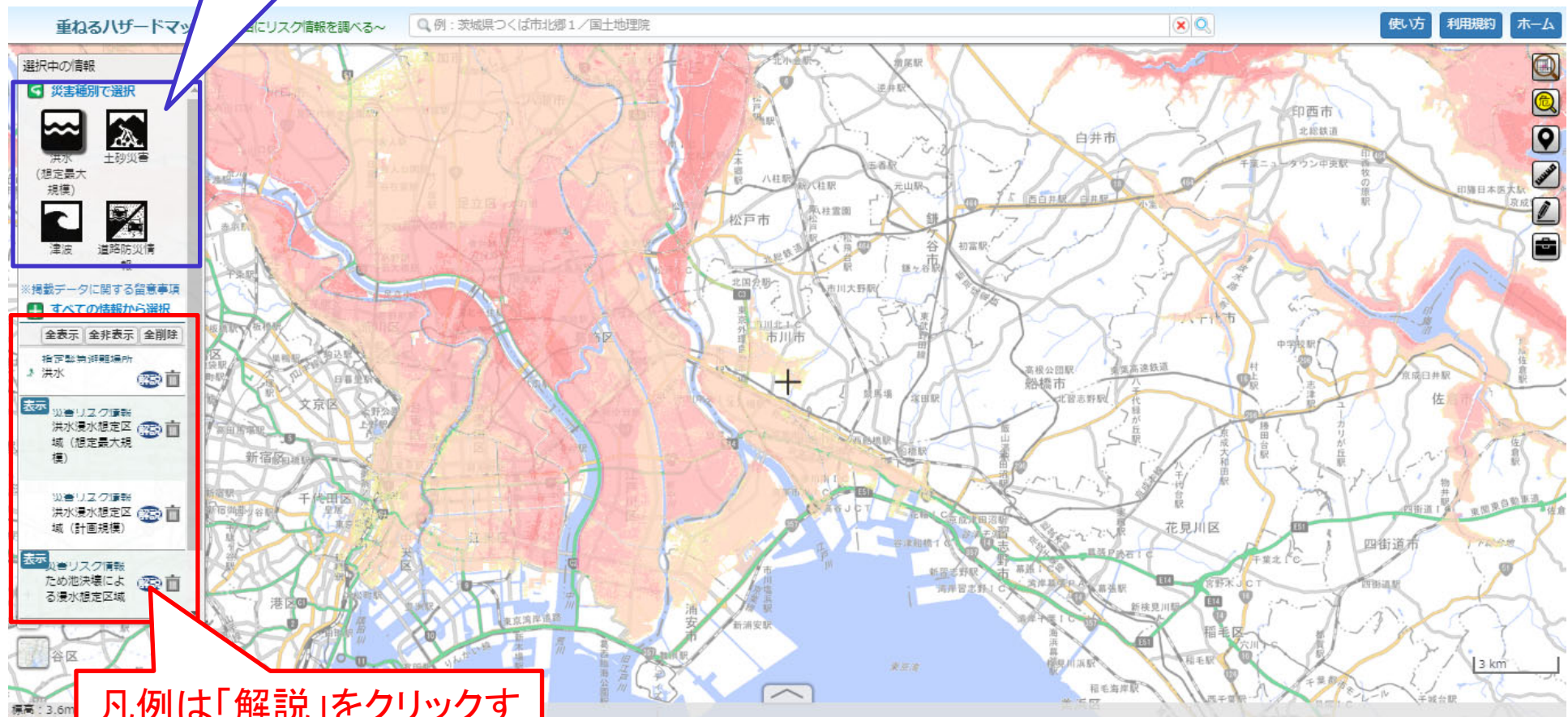
まちを選ぶ

都道府県 ▼ 市区町村 ▼ 🔍



# ハザードマップポータルサイトの操作方法

他の災害リスクは  
アイコンをクリック



凡例は「解説」をクリック  
することで確認可能

# ハザードマップポータルサイトの操作方法

## ハザードマップポータルサイト

～身のまわりの災害リスクを調べる～

使い方
利用規約
問い合わせ
関連情報

### 重ねるハザードマップ

～災害リスク情報などを地図に重ねて表示～

洪水・土砂災害・津波のリスク情報、道路防災情報、土地の特徴・成り立ちなどを地図や写真に自由に重ねて表示できます。

地図を見る

場所を入力

例：茨城県つくば市北郷1 / 国土地理院 ✕ 🔍

表示する情報を選ぶ



洪水(想定最大規模)  
洪水(計画規模) はこちら



土砂災害



津波



道路防災情報

※掲載データに関する留意事項

### わがまちハザードマップ

～地域のハザードマップを入手する～

各市町村が作成したハザードマップへリンクします。地域ごとの様々な種類のハザードマップを閲覧できます。

地図で選ぶ

まちを選ぶ

都道府県 ▼ 市区町村 ▼ 🔍



4

# ハザードマップポータルサイトの操作方法

わがまちハザードマップ ~地域のハザードマップを入手する~ ホーム

ホーム > わがまちハザードマップ “だれでも”“どこからでも”日本中のハザードマップを“まるごと”閲覧

地図から選択する | 災害種別から選択する

日本地図

地域選択

地方選択 ▼

都道府県選択 ▼



確認したい都道府県  
をクリック

リンク先のハザードマップ等の著作権は作成機関（各市町村等）に帰属します。複製・使用の手続きについては、各作成機関にお問い合わせください。  
 Copyright ©2010 Ministry of Land, Infrastructure, Transport and Tourism of Japan. All Rights Reserved.



# ハザードマップポータルサイトの操作方法

わがまちハザードマップ ~地域のハザードマップを入手する~

ホーム

ホーム > わがまちハザードマップ

“だれでも”“どこからでも”日本中のハザードマップを“まるごと”閲覧

地図から選択する | 災害種別から選択する

日本地図 > 東京都

東京都千代田区

- 洪水ハザードマップ  
インターネットで公開している。公開URLを開く
- 内水ハザードマップ  
インターネットで公開している。公開URLを開く
- ため池ハザードマップ
- 薬害ハザードマップ
- 津波ハザードマップ
- 土砂災害ハザードマップ
- 火山ハザードマップ
- 地震防災・危険度マップ情報  
地震防災・危険度マップ情報を表示

地域選択

地方選択

都道府県選択 東京都

奥多摩町

連絡先一覧

青梅市

連絡先一覧

足立区

連絡先一覧

清瀬市

連絡先一覧

板橋区

連絡先一覧

北区

連絡先一覧

葛飾区

連絡先一覧

日の出町

連絡先一覧

東村山市

連絡先一覧

羽村市

連絡先一覧

練馬区

連絡先一覧

檜原村

連絡先一覧

大宮市

市区町村のHPで公開している情報のリンク先が表示

リンク先のハザードマップ等の著作権は作成機関（各市町村等）に帰属します。複製・使用の手続きについては、各作成機関にお問い合わせください。  
Copyright ©2010 Ministry of Land, Infrastructure, Transport and Tourism of Japan. All Rights Reserved.